

Allgemeine Daten, Maße und Toleranzen

Einstellmaße

Typ		280 S/8, 280 SE/8, 280 SEL/8, 280 SL/8, 300 SEL/8	280 SE/9 3.5 Cp 300 SEL/9 3.5
Einstellmaß „a“ der Übertotpunktfeder – über beide Federteller gemessen ¹⁾		40,5	57–1
Spiel „b“ zwischen Druckstange und Kolben im Geberzylinder ¹⁾		0,1–0,2 ²⁾	
Weg „c“ des Fußhebels bis zur Anlage ¹⁾	Bremsfußhebel	mind. 150	
	Kupplungsfußhebel	158 (152) ³⁾	162

1) Siehe Bild 29–0/1.

2) Das Spiel kann nicht gemessen werden, sondern ist an der Pedalplatte gefühlsmäßig zu ermitteln. 0,1 bis 0,2 mm Spiel zwischen Druckstange und Kolben ergeben 0,5 bis 1 mm Weg an der Pedalplatte.

3) Der Wert in Klammern gilt für die Fahrzeuge bis Mai 1969 (mit Getriebe-Typ G 72).

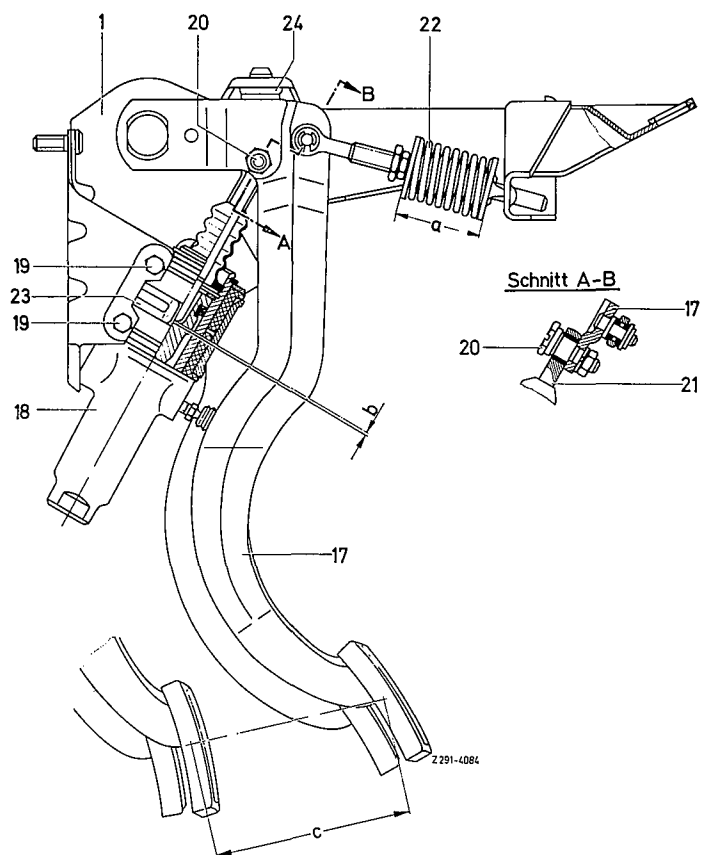


Bild 29–0/1

- a = Einstellmaß der Übertotpunktfeder
b = Spiel zwischen Druckstange und
Kolben im Geberzylinder
c = Weg des Fußhebels bis zur Anlage
am Anschlag