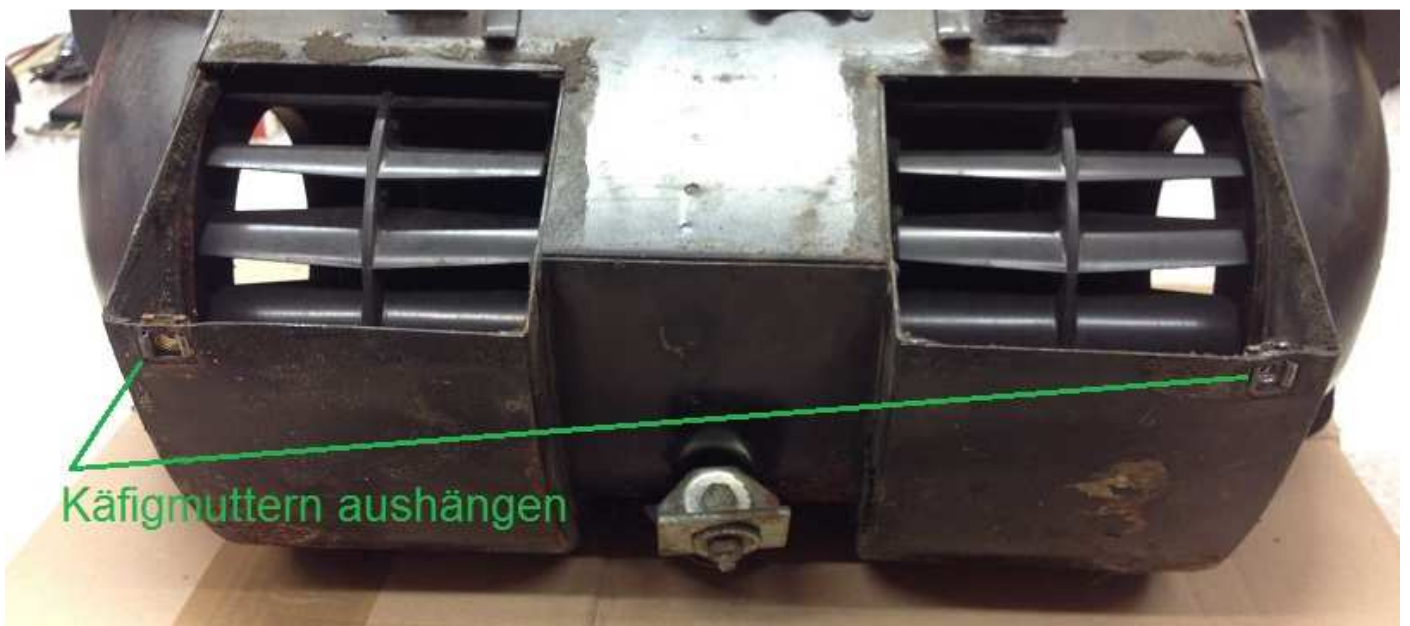


W113 Gebläsekasten überholen

A) Zerlegen



Ausgebauter Gebläsekasten



Alle Käfigmuttern aushängen





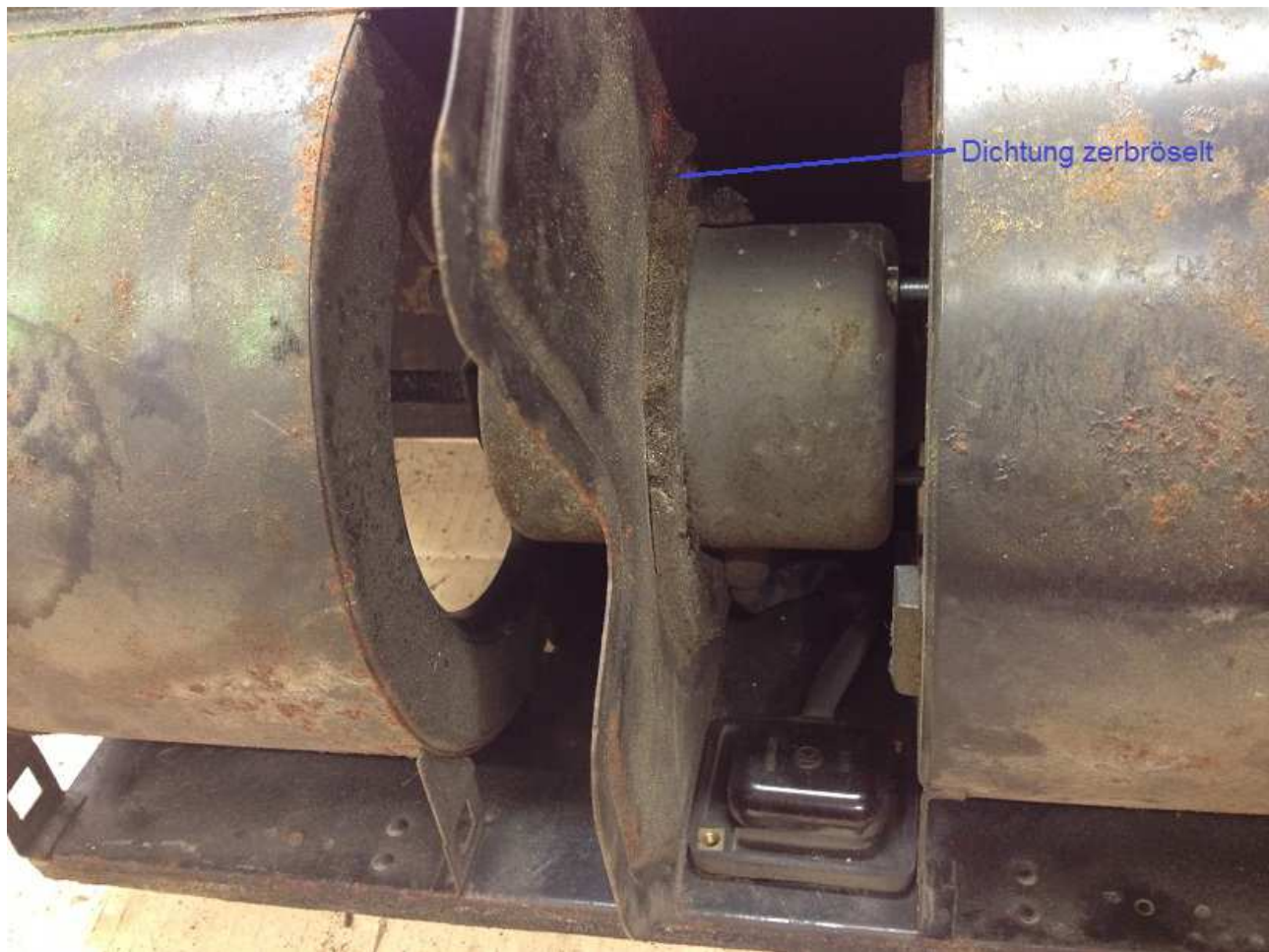
Nachdem die Luftführungen links/rechts abmontiert sind (3 Schrauben jeweils), lassen sich die Lüfterräder ausbauen.

Die Lüfterräder sind an der Welle mit einer **Madenschraube** fixiert (gesichert mit Schraubensicherung), welche man durch die Lüfterrad-Flügel hindurch mit einem langen Inbus-Schlüssel erreicht.



Nach Abziehen der Lüfterräder:

Ausbau Stützring



Motorleitung ausfädeln und Motor herausnehmen



B) Zusammenbau



Sandgestrahlt, Pulvergrundiert, Pulverbeschichtet - RAL 9005 Schwarz seidenmatt



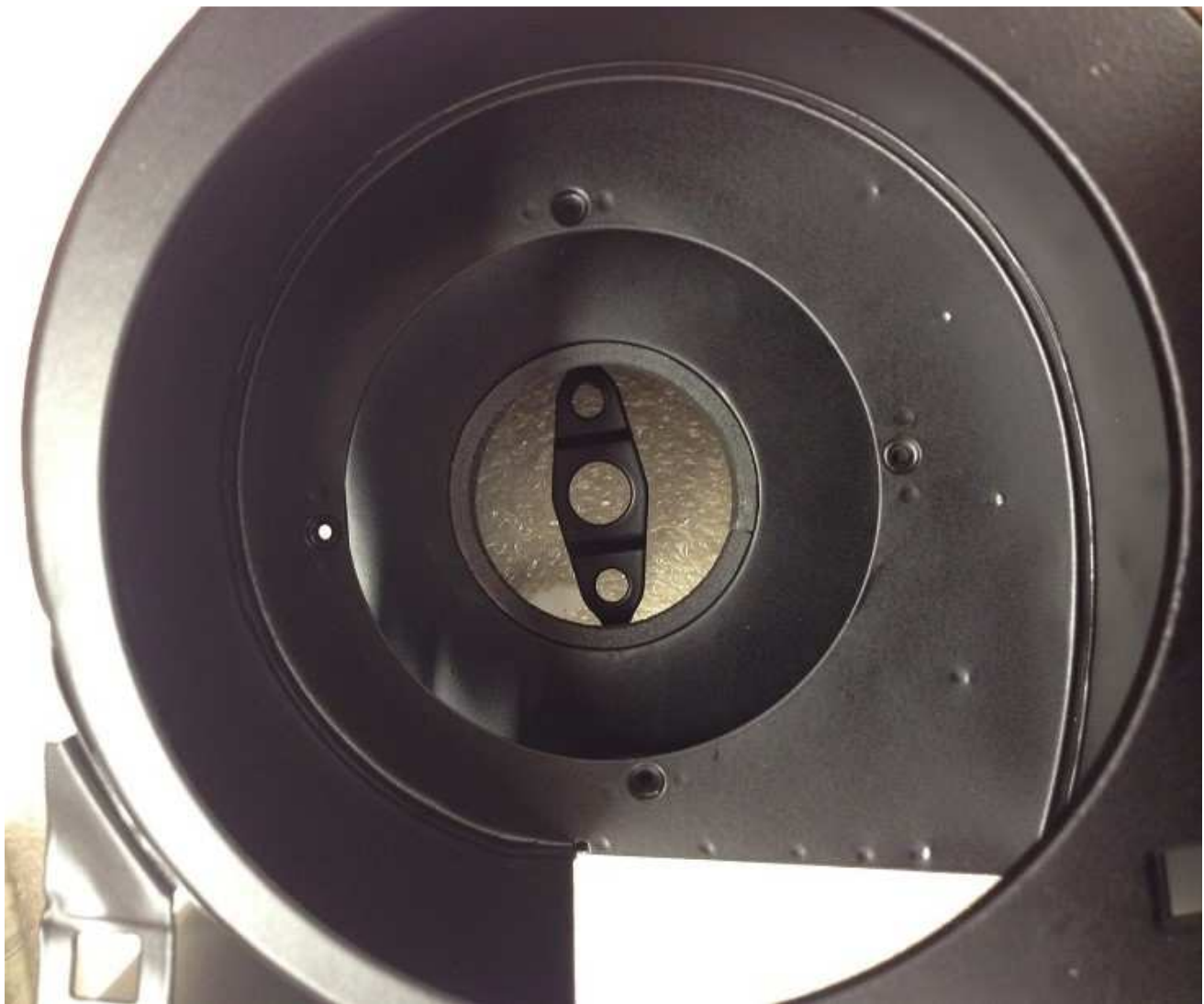




Vorbereitung für Motor-Einbau:

Dichtband ablängen / einkleben







Motor mit Stützring eingebaut



Stützring neu verschraubt

dazu:

- Gewinde (im Kasten) nachgeschnitten
- neue Schrauben + Schraubensicherung
- Schraubenköpfe markiert (im Original ebenso)





Lüfterräder und Luftführung montieren - Einbaulage der Lüfterräder beachten (Lufttrichtung!)

